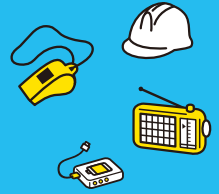




なごやっ子防災レンジャー



家庭のミッションシート

家族と一緒に実践した内容にチェックを入れよう！

1 “名古屋市防災動画”を見て、育成プログラムの内容を振り返ろう

- 確認した! Youtube
- ①地しん編
- ②風水害編
- ③タイムライン編
- ④家庭の備え編

2 マイ・タイムラインを作成しよう

- 作成した!

昭和56年以前に建てられた住宅は、地震で壊れる可能性が高いとされています。自宅が安全かどうか確かめるために専門家に「耐震診断」を受けたり、家を強くするための「耐震工事」を行いましょう。

3 おうちの築年数を確認しよう

- 昭和56年6月以降に建てられた家に住んでいる

4 家具の配置を見直そう

- 寝室に倒れると危ない家具を置いていない
- 扉の前に大きな荷物や倒れそうな家具を置いていない
- 落ちると危ないものを高い場所に置いていない



5 家具の固定をしよう

- 冷蔵庫
- 食料棚
- テレビ
- たんす
- 本棚

6 持出品・備蓄品を準備しよう

- 食料
- 飲料水
- 災害用トイレ

食糧や飲料水は7日分程度備蓄しておきましょう。

そのほかに準備したもの

7 地域の防災訓練、防災イベントに参加しよう

- 参加した! ※「可能な範囲」でご参加ください!



お願い

このミッションシートと⑦防災訓練、防災イベント参加写真(参加できた場合)を撮って下記URLの応募フォームにお送りください。
URL▶<https://bosairanger-nagoya.com/>

